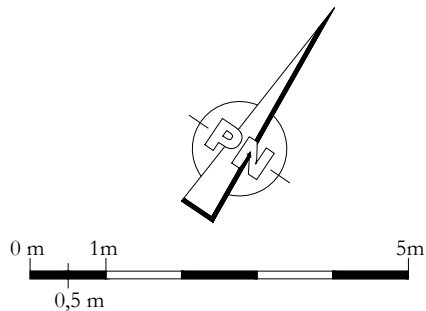
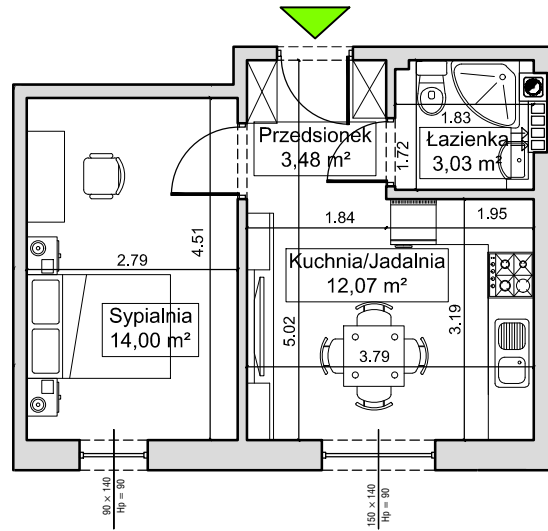


# Wymiary i powierzchnie



## Mieszkanie nr 1

Nr pom.	Nazwa pomieszczenia	Typ posadzki	Pow.
1	Przedsiónek		3,48 m <sup>2</sup>
2	Łazienka		3,03 m <sup>2</sup>
3	Kuchnia/Jadalnia		12,07 m <sup>2</sup>
4	Sypialnia		14,00 m <sup>2</sup>
Razem pow.:			32,58 m <sup>2</sup>

PROJEKT:

## REZYDENCJA "Pod Orłem"

34-500 Zakopane ul. Tuwima 3

INWESTOR:

# DODD

Dodd-Inwest sp. z o.o.

Niepołomice 32-005, ul. Grabska 23

Tel: 604 458 153 Tel: 601 492 421

PROJEKTOWAŁ:

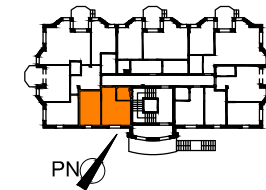
Pracownia Architektoniczna na Toporowej Cyrhli

## STANISŁAW TOPÓR

602 386 247

st@topor.pl

ORIENTACJA:



Nr mieszkania

# M 1

Powierzchnia

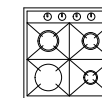
# 32,58 m<sup>2</sup>

Poziom

## PARTER

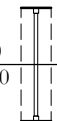
## SKALA 1:100

### LEGENDA:



Kuchenska

90 x 100  
Hp = 90

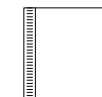


Okno:

Szerokość 90 cm

Wysokość 100 cm

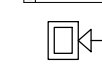
Wys.parapetu 90 cm



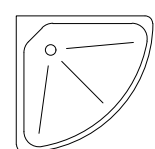
Lodówka



Wejście do  
mieszkania



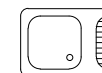
Pion  
wentylacyjny



Brodzik



Toaleta



Zlewozmywak



Umywalka