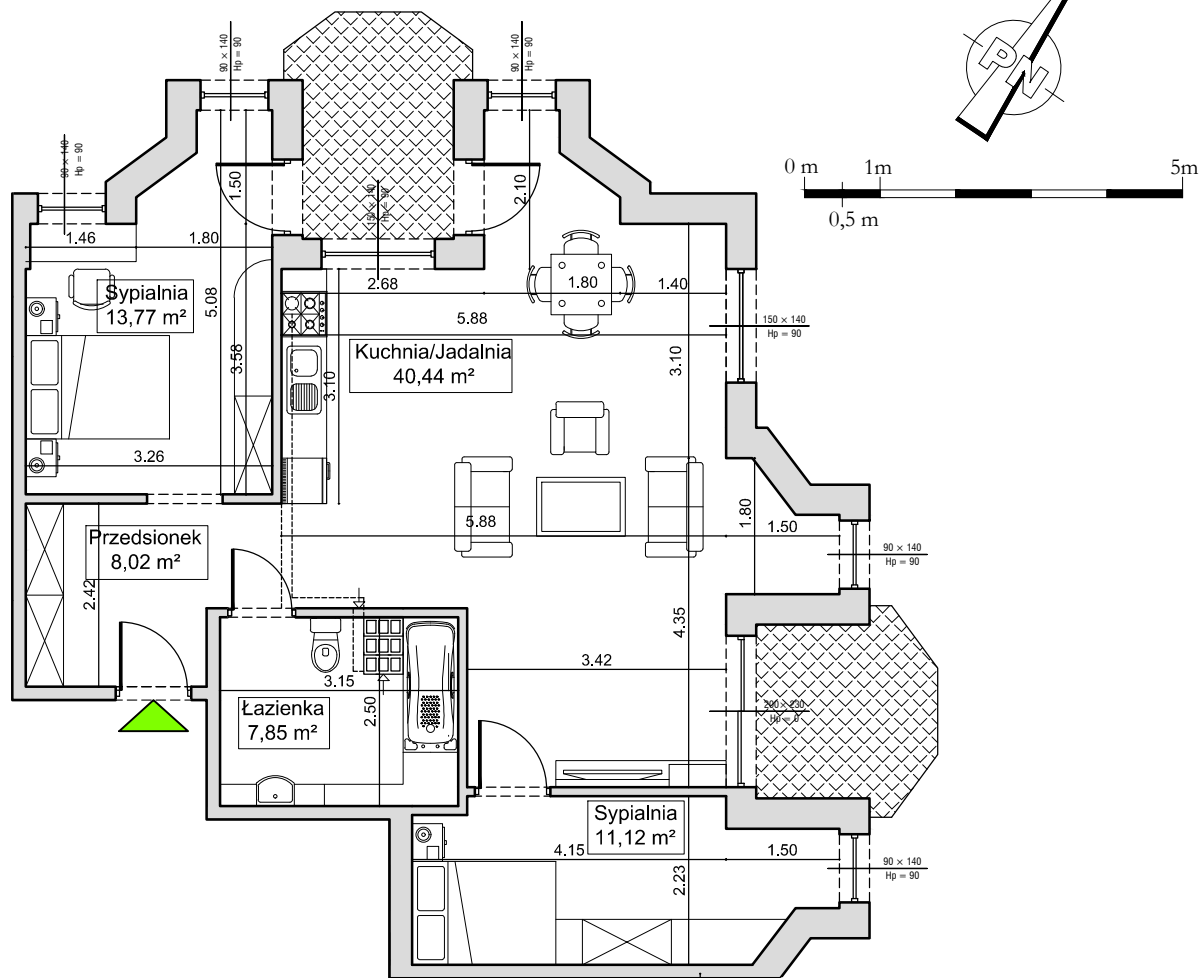


Wymiary i powierzchnie



PROJEKT:

REZYDENCJA "Pod Orłem"

34-500 Zakopane ul. Tuwima 3

INWESTOR:

DODD

Dodd-Inwest sp. z o.o.

Niepołomice 32-005, ul. Grabska 23

Tel: 604 458 153 Tel: 601 492 421

PROJEKTOWAŁ:

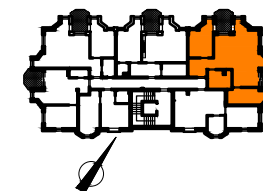
Pracownia Architektoniczna na Toporowej Cyrhli

STANISŁAW TOPÓR

602 386 247

st@topor.pl

ORIENTACJA:



Nr mieszkania

M 17

Powierzchnia

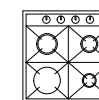
81,20 m²

Poziom

II PIĘTRO

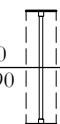
SKALA 1:100

LEGENDA:



Kuchenska

$\frac{90 \times 100}{Hp = 90}$



Okno:

Szerokość 90 cm

Wysokość 100 cm

Wys.parapetu 90 cm



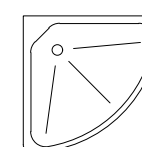
Lodówka



Wejście do
mieszkania



Pion
wentylacyjny



Brodzik



Toaleta



Zlewozmywak



Umywalka

Mieszkanie nr 17

Nr pom.	Nazwa pomieszczenia	Typ posadzki	Pow.
1	Przedsionek		8,02 m ²
2	Łazienka		7,85 m ²
3	Kuchnia/Jadalnia		40,44 m ²
4	Sypialnia 1		13,77 m ²
5	Sypialnia 2		11,12 m ²
Razem pow.:			81,20 m ²