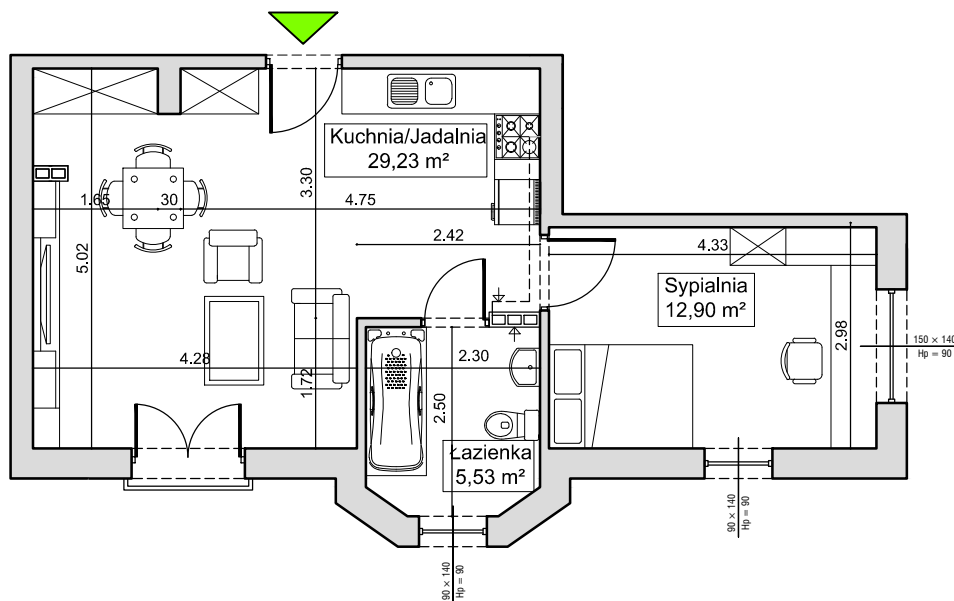
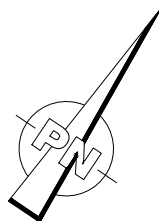


# Wymiary i powierzchnie



## Mieszkanie nr 18

Nr pom.	Nazwa pomieszczenia	Typ posadzki	Pow.
1	Łazienka		5,53 m <sup>2</sup>
2	Kuchnia/Jadalnia/Salon		29,23 m <sup>2</sup>
3	Sypialnia		12,90 m <sup>2</sup>
Razem pow.:			47,66 m <sup>2</sup>



PROJEKT:

## REZYDENCJA "Pod Orłem"

34-500 Zakopane ul. Tuwima 3

INWESTOR:

# DODD

Dodd-Inwest sp. z o.o.

Niepołomice 32-005, ul. Grabska 23

Tel: 604 458 153 Tel: 601 492 421

PROJEKTOWAŁ:

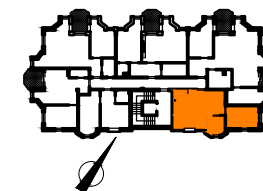
Pracownia Architektoniczna na Toporowej Cyrhli

## STANISŁAW TOPÓR

602 386 247

st@topor.pl

ORIENTACJA:



Nr mieszkania

# M 18

Powierzchnia

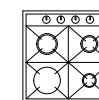
# 47,66 m<sup>2</sup>

Poziom

## II PIĘTRO

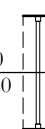
## SKALA 1:100

### LEGENDA:



Kuchenska

$\frac{90 \times 100}{Hp = 90}$



Okno:

Szerokość 90 cm

Wysokość 100 cm

Wys.parapetu 90 cm



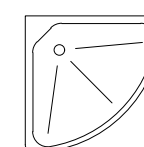
Lodówka



Wejście do mieszkania



Pion wentylacyjny



Brodzik



Toaleta



Zlewozmywak



Umywalka