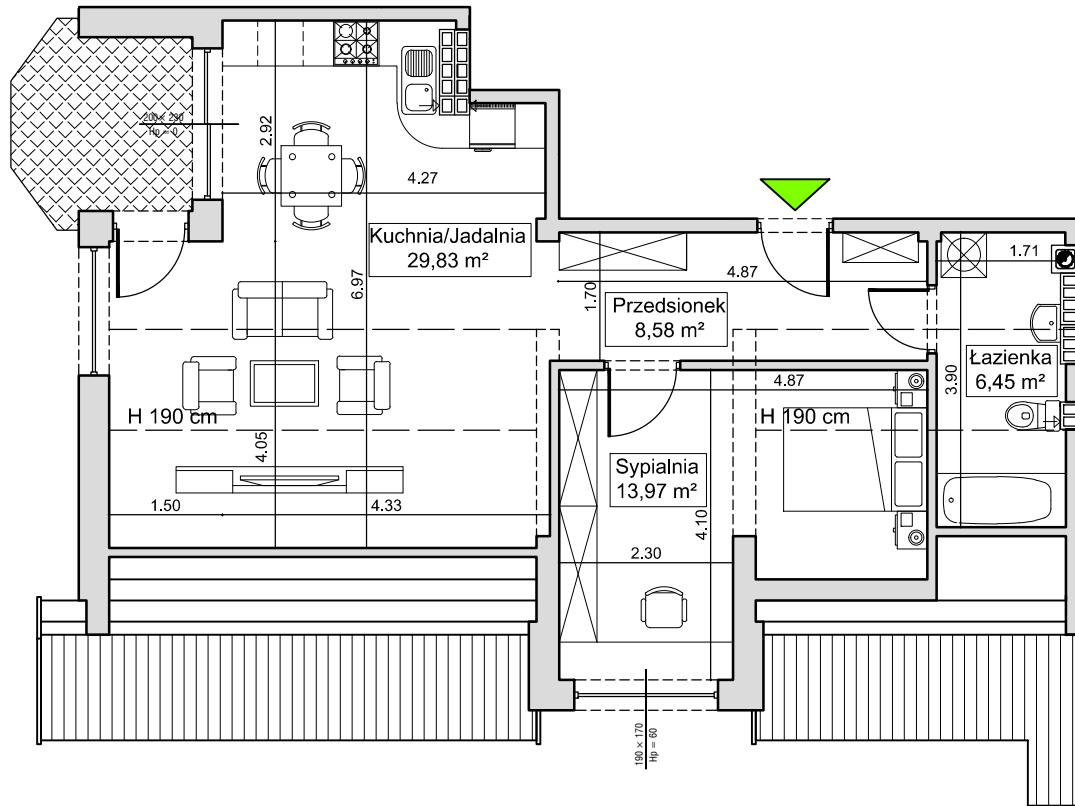


# Wymiary i powierzchnie



## Mieszkanie nr 19

Nr pom.	Nazwa pomieszczenia	Typ posadzki	Pow. użytk.
1	Przedpokój		8,58 m <sup>2</sup>
2	Łazienka		6,45 m <sup>2</sup>
3	Kuchnia/Jadalnia		29,83 m <sup>2</sup>
4	Sypialnia		13,97 m <sup>2</sup>
Razem pow.:			58,83 m <sup>2</sup>



PROJEKT:

## REZYDENCJA "Pod Orłem"

34-500 Zakopane ul. Tuwima 3

INWESTOR:



Dodd-Inwest sp. z o.o.

Niepołomice 32-005, ul. Grabska 23

Tel: 604 458 153 Tel: 601 492 421

PROJEKTOWAŁ:

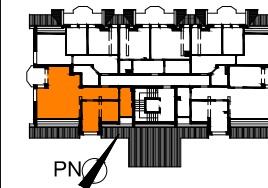
Pracownia Architektoniczna na Toporowej Cyrhli

## STANISŁAW TOPÓR

602 386 247

st@topor.pl

ORIENTACJA:



Nr mieszkania

# M 19

Powierzchnia

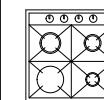
# 58,83 m<sup>2</sup>

Poziom

PODDASZE

SKALA 1:100

### LEGENDA:



Kuchenska

90 x 100  
Hp = 90

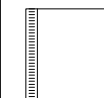


Okno:

Szerokość 90 cm

Wysokość 100 cm

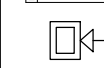
Wys.parapetu 90 cm



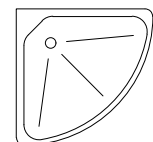
Lodówka



Wejście do  
mieszkania



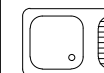
Pion  
wentylacyjny



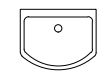
Brodzik



Toaleta



Zlewozmywak



Umywalka