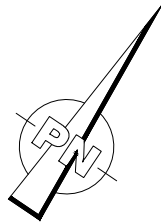
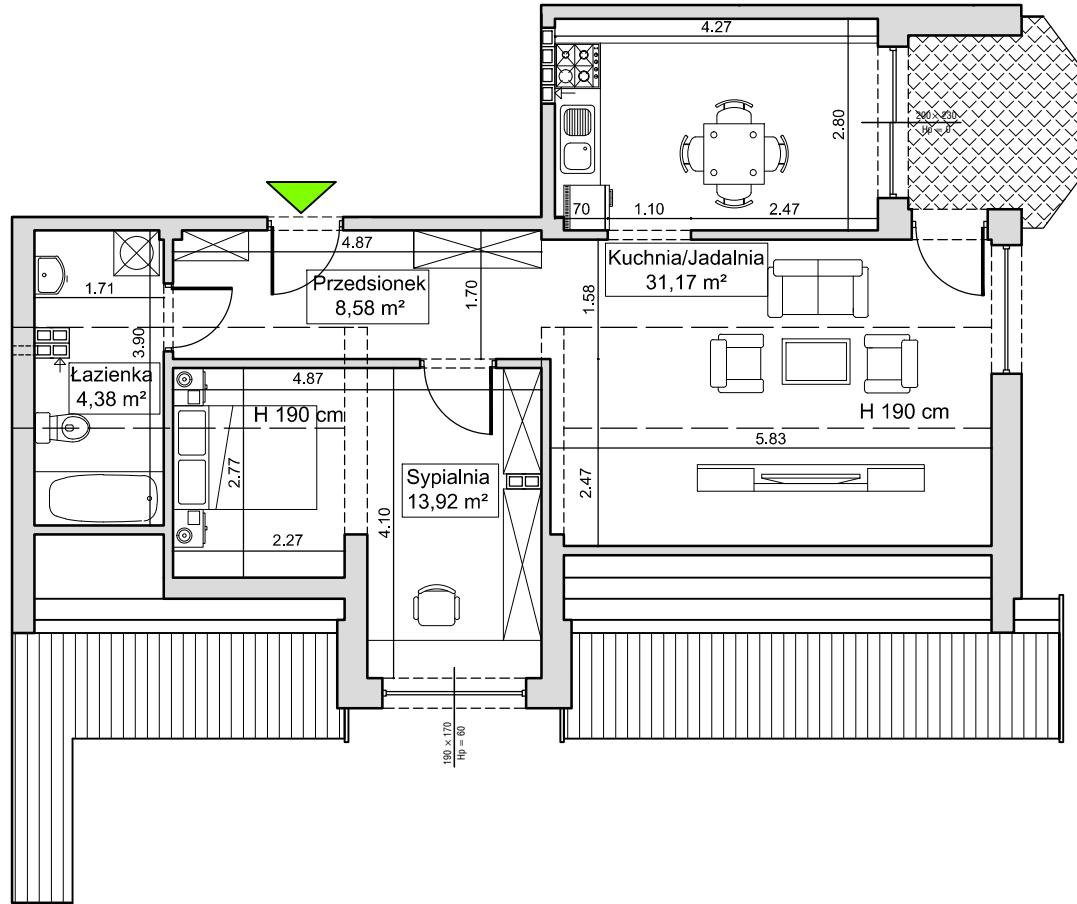


Wymiary i powierzchnie



Mieszkanie nr 23

Nr pom.	Nazwa pomieszczenia	Typ posadzki	Pow. użytk.
1	Przedpokój		8,58 m ²
2	Łazienka		6,38 m ²
3	Kuchnia/Jadalnia		31,17 m ²
4	Sypialnia		13,92 m ²
Razem pow.:			60,05 m ²

PROJEKT:

REZYDENCJA "Pod Orłem"

34-500 Zakopane ul. Tuwima 3

INWESTOR:

DODD

Dodd-Inwest sp. z o.o.

Niepołomice 32-005, ul. Grabska 23

Tel: 604 458 153 Tel: 601 492 421

PROJEKTOWAŁ:

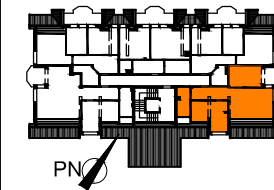
Pracownia Architektoniczna na Toporowej Cyrhli

STANISŁAW TOPÓR

602 386 247

st@topor.pl

ORIENTACJA:



Nr mieszkania

M 23

Powierzchnia

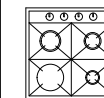
60,05 m²

Poziom

PODDASZE

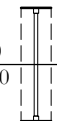
SKALA 1:100

LEGENDA:



Kuchenska

90 x 100
Hp = 90

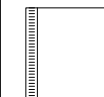


Okno:

Szerokość 90 cm

Wysokość 100 cm

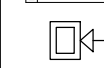
Wys.parapetu 90 cm



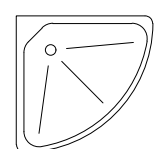
Lodówka



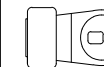
Wejście do
mieszkania



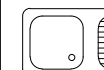
Pion
wentylacyjny



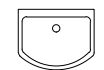
Brodzik



Toaleta



Zlewozmywak



Umywalka